



INTERVENCIONES UME EN LA CAMPAÑA INUNDACIONES 2009-2010



**MINISTERIO DE
DEFENSA**



**UNIDAD MILITAR
DE EMERGENCIAS**

ENPC, 11 de junio de 2010

- **MISION Y CAPACIDADES DE UME.**
 - ✓ **Misión de la UME**
 - ✓ **Capacidades**

- **INTERVENCIÓN UME**
 - ✓ **Procedimiento de activación**
 - ✓ **Integración en el operativo de emergencias**

- **INTERVENCIONES EN INUNDACIONES**
 - ✓ **Desde su creación**
 - ✓ **Campaña 09-10**

- **CONCLUSIONES**

LO. 05/2005 DE LA DEFENSA NACIONAL



*“Las FAS tienen el **DEBER** de preservar la seguridad y bienestar de los ciudadanos en los supuestos de grave riesgo, catástrofe, calamidad u otras necesidades públicas”*

Capacidades operativas

LCIF

**EXTINCIÓN
INCENDIOS
FORESTALES**

INUNDACIONES

**RECONOCIMIENTO Y
RESCATE
CONTENCIÓN MASAS DE
AGUA
ACHIQUE ZONAS
ANEGADAS
LIMPIEZA LODOS
REMOCIÓN OBSTACULOS
TRABAJOS
SUBACUATICOS
MONTAJE PUENTES**

TORMENTAS INVERNALES

**BUSQUEDA Y RESCATE
APOYO SUPERVIVENCIA
(A/L, REFUGIO,
ASAN)
APOYO A VIALIDAD**

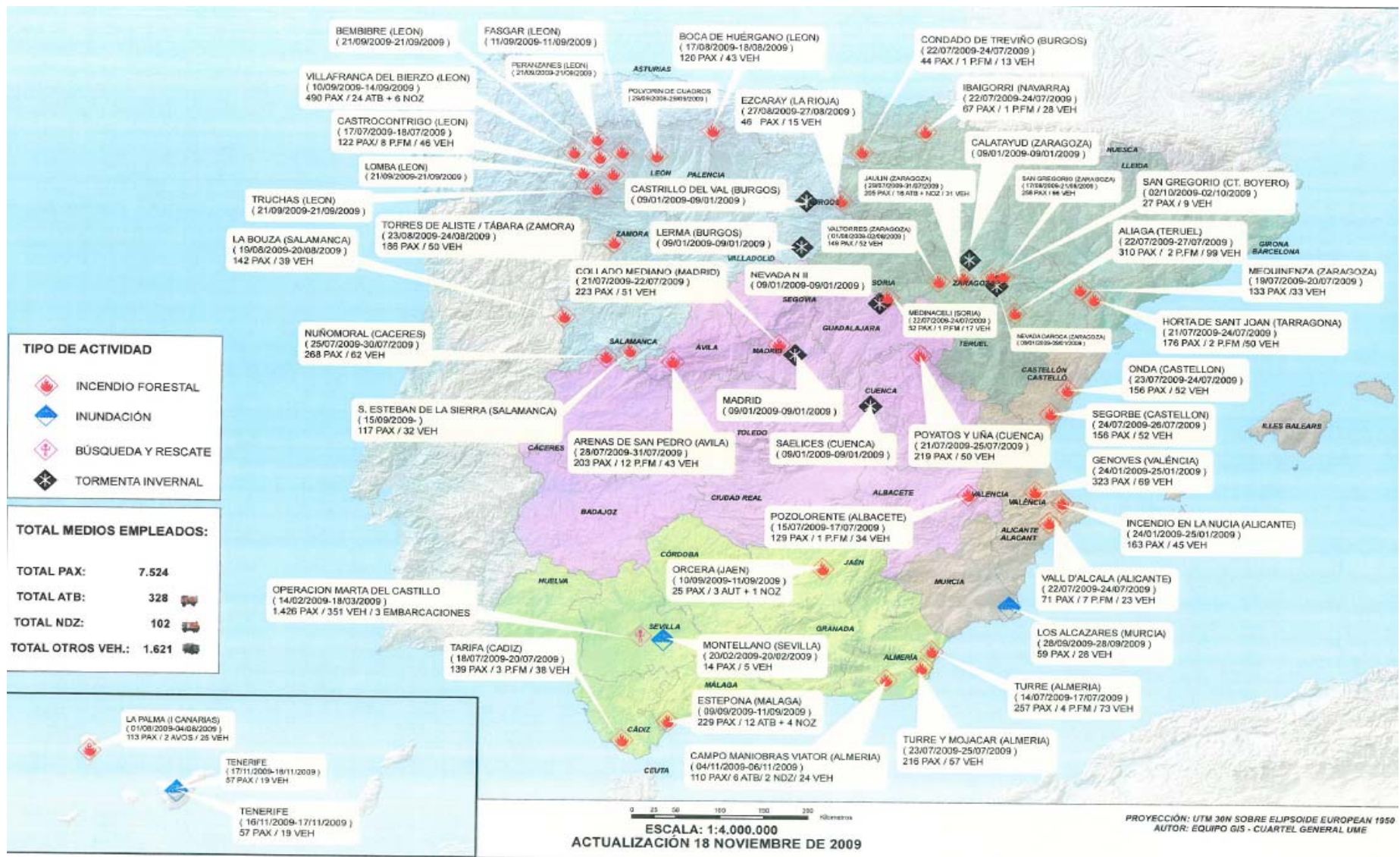
BUSQUEDA Y RESCATE

**RESCATE ESPACIOS
CONFINADOS
RESCATE VERTICAL
BÚSQUDA DE
VÍCTIMAS
TRABAJOS
ESTRUCTURAS
COLAPSADAS
SOSTENIMIENTO
TIERRAS
ESTIBACIÓN**

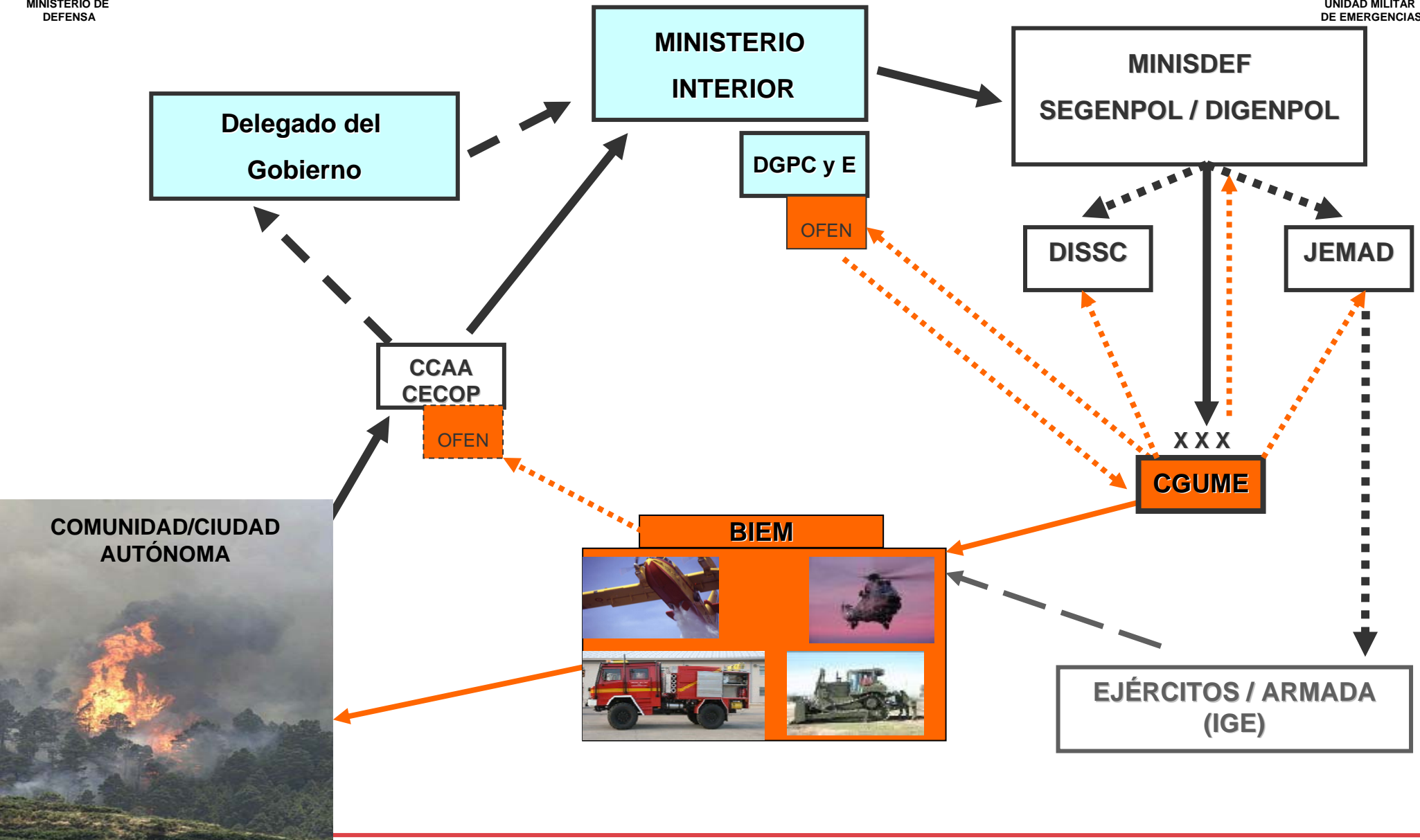
CAPACIDADES EN INUNDACIONES



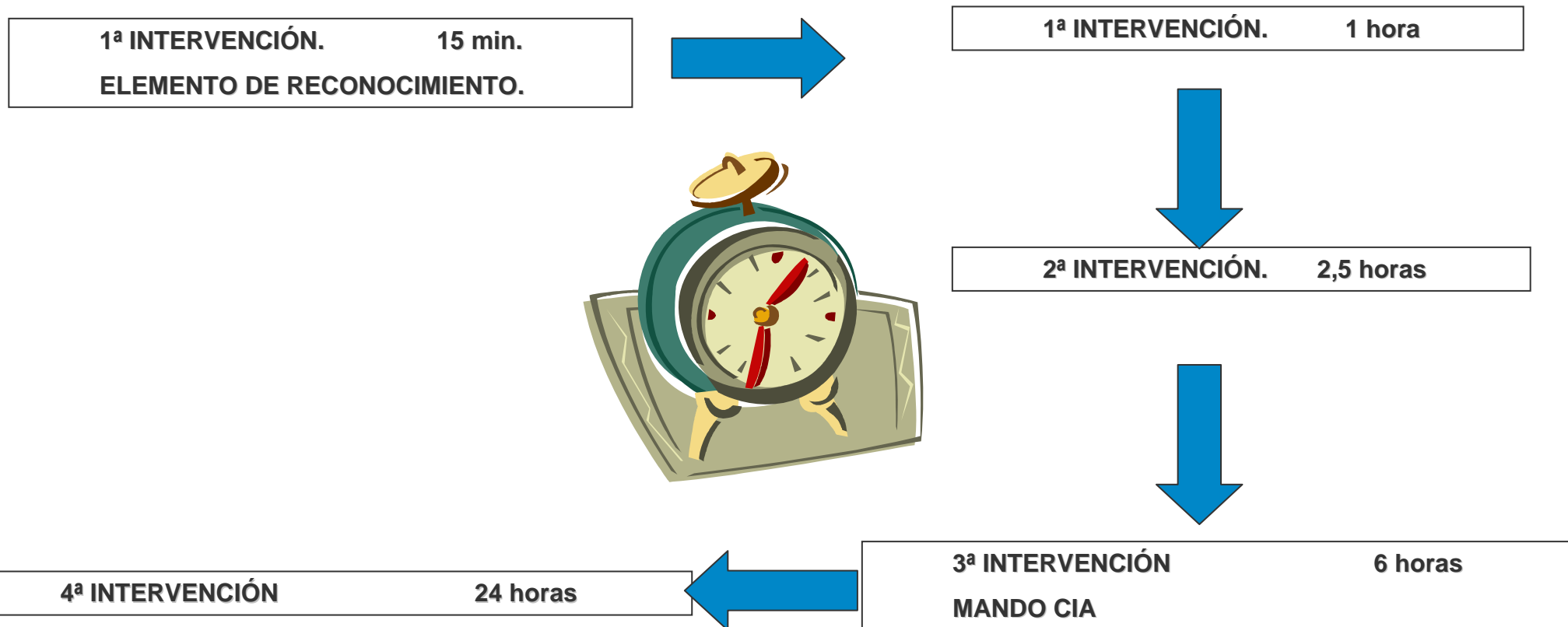
DISTRIBUCION GEOGRAFICA INTERVENCIONES UME 2009

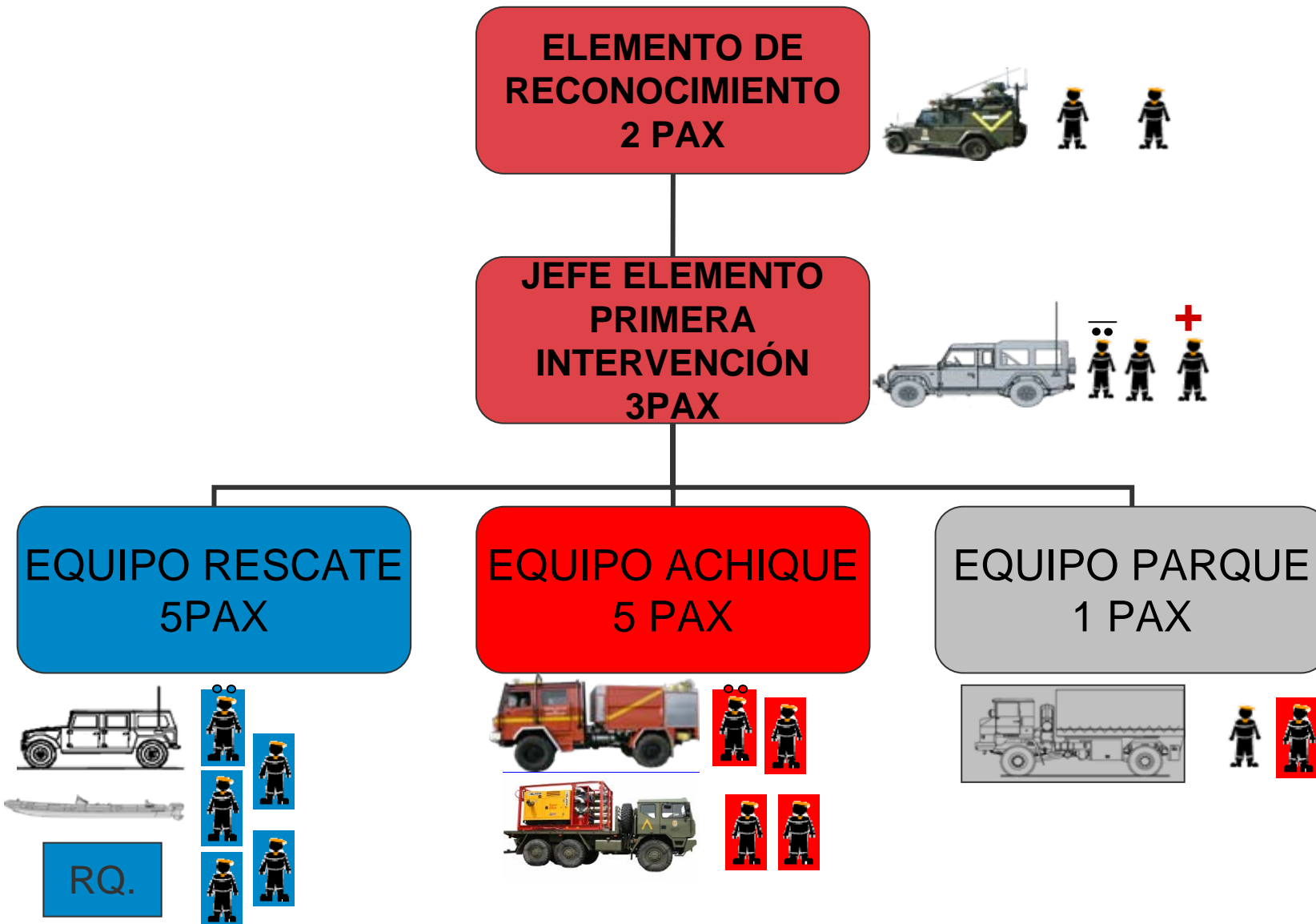


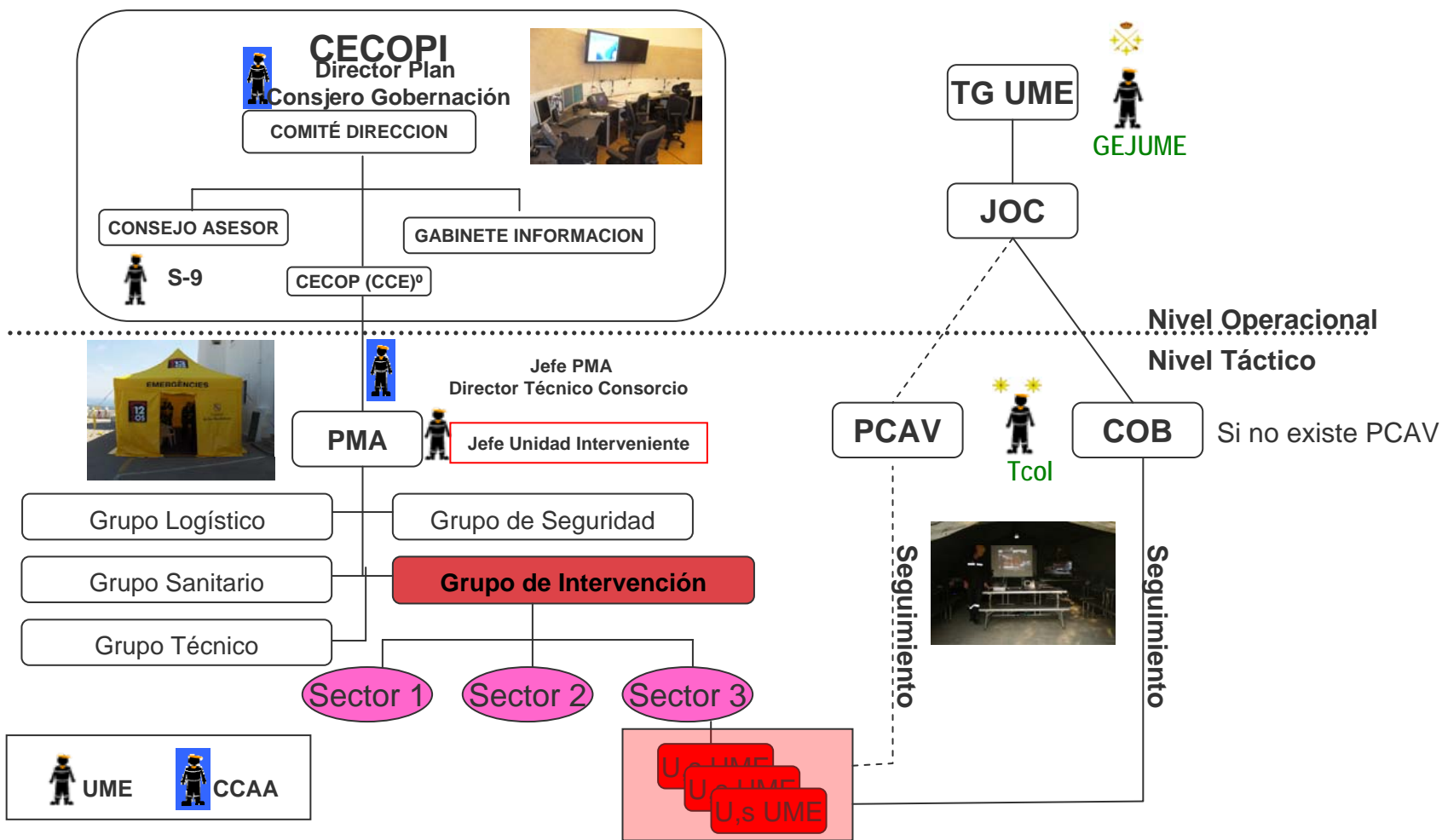
- **MISION Y CAPACIDADES DE UME.**
 - ✓ *Misión de la UME*
 - ✓ *Capacidades*
- **INTERVENCIÓN UME**
 - ✓ *Procedimiento de activación*
 - ✓ *Integración en el operativo de emergencias*
- **INTERVENCIONES EN INUNDACIONES**
 - ✓ *Desde su creación*
 - ✓ *Campaña 09-10*
- **CONCLUSIONES**



CONCEPTO OPERATIVO SECUENCIA INTERVENCIÓN

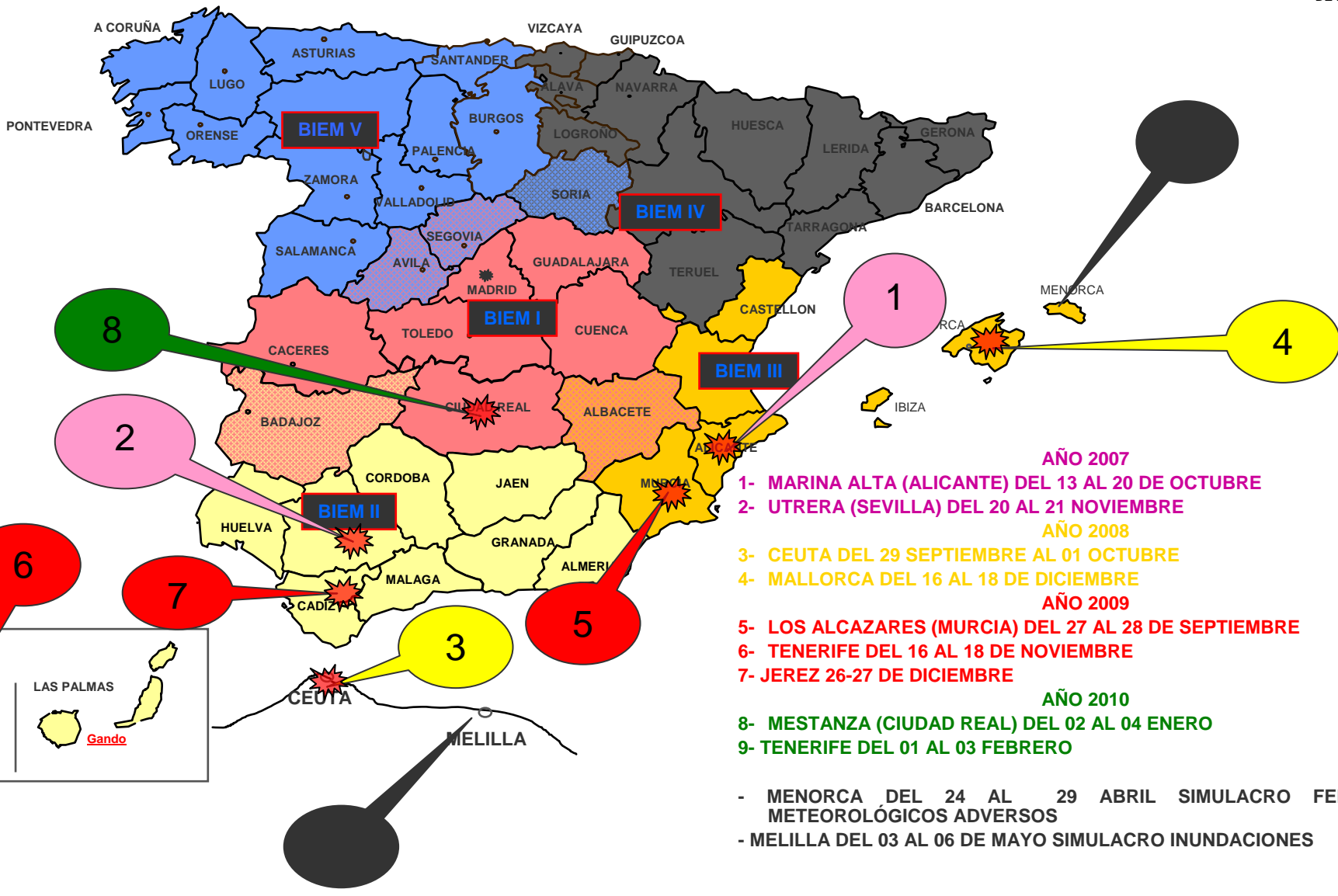




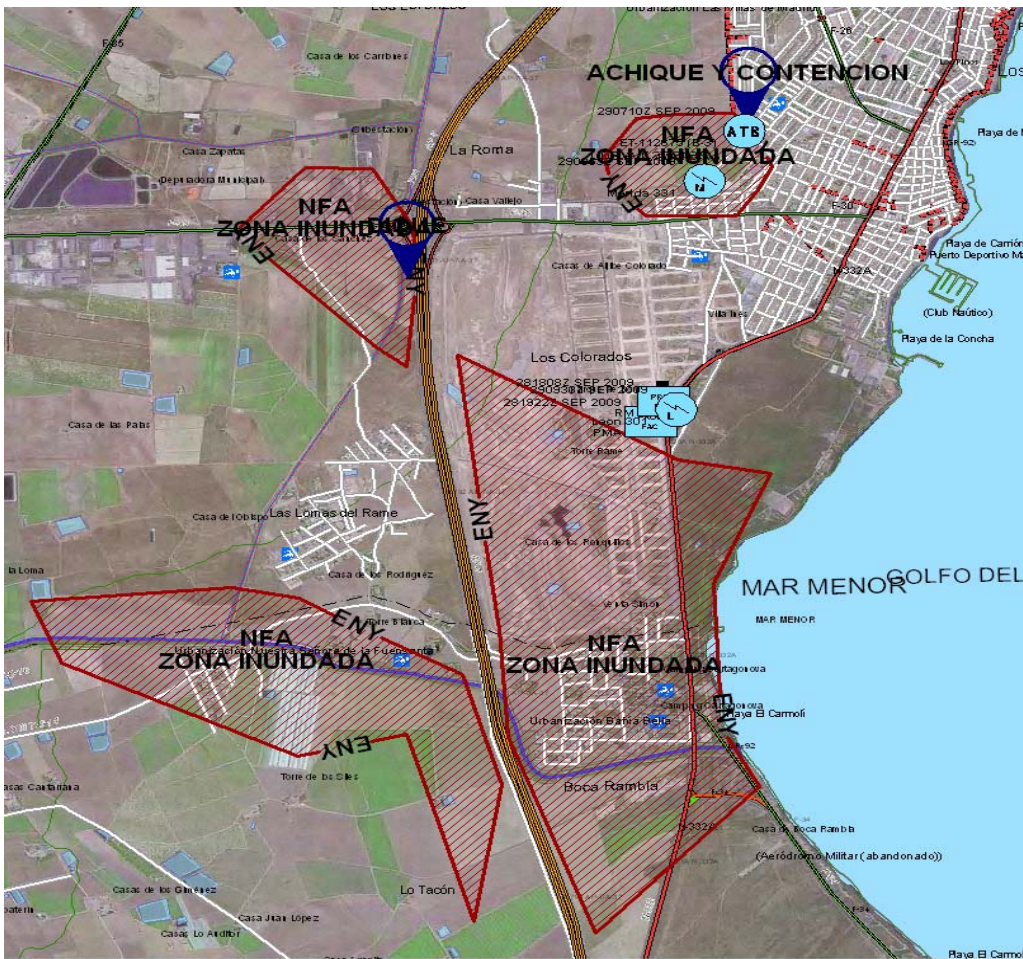


- **MISION Y CAPACIDADES DE UME.**
 - ✓ *Misión de la UME*
 - ✓ *Capacidades*
- **INTERVENCIÓN UME**
 - ✓ *Procedimiento de activación*
 - ✓ *Integración en el operativo de emergencias*
- **INTERVENCIONES EN INUNDACIONES**
 - ✓ *Desde su creación*
 - ✓ *Campaña 09-10*
- **CONCLUSIONES**

INTERVENCIONES UME EN INUNDACIONES



INTERVENCIONES INUNDACIONES LOS ALCÁZARES SEP 09



❑ DESBORDAMIENTO DE RAMBLA DE ALBUJÓN Y LA MARAZA

❑ POSIBLE EMPANTANAMIENTO CENTRO Y SUR DE LA CIUDAD

❑ EVACUACIÓN DE FAMILIAS

INTERVENCIONES INUNDACIONES LOS ALCÁZARES SEP 09



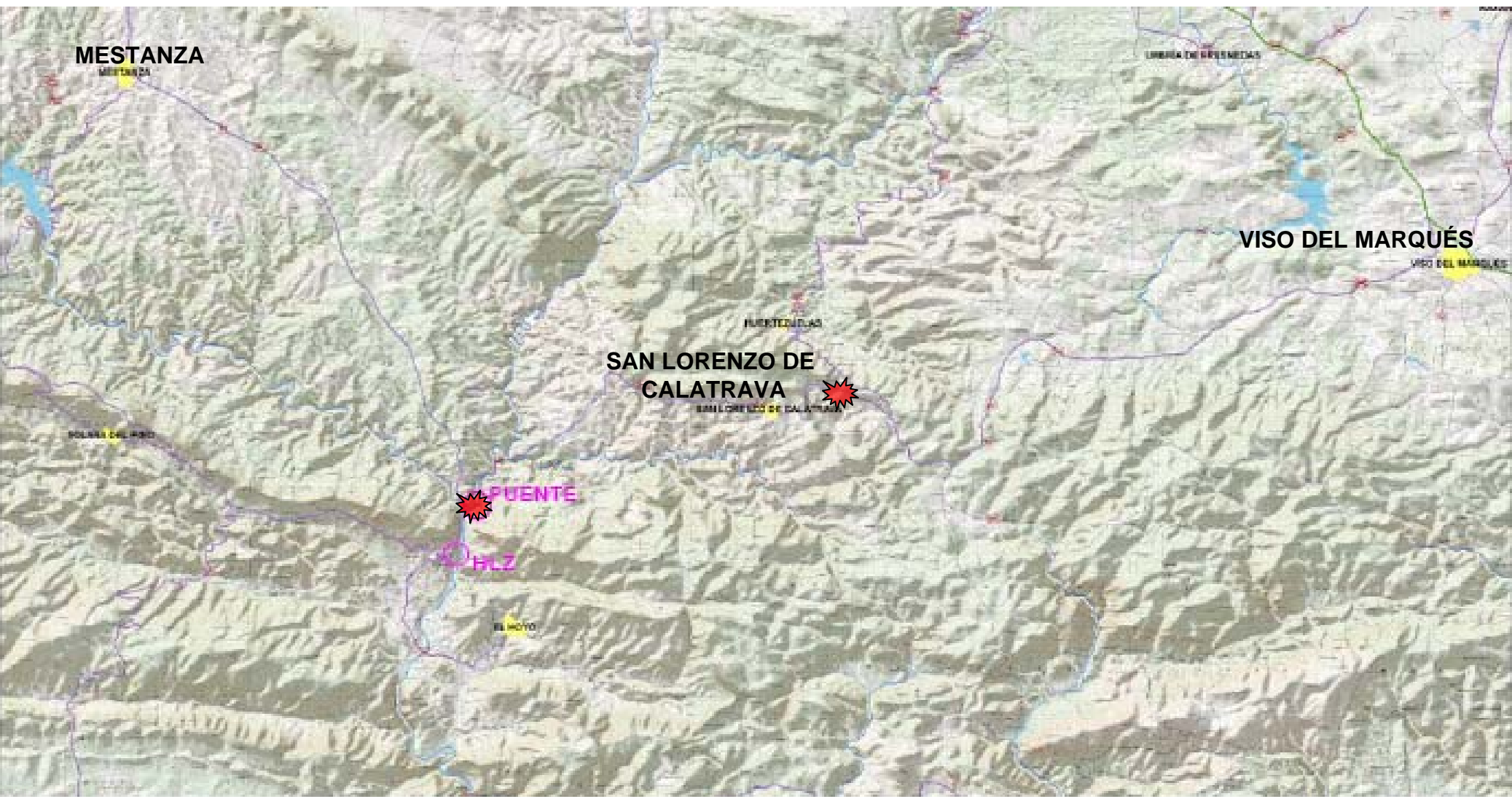


- ❑ TORRE DE ALTA TENSIÓN CAIDA EN TERRENO EMPAPADO
- ❑ REPARACIÓN EN MENOS DE 48 HRS
- ❑ IMPOSIBLE ACARREO CON MEDIOS CIVILES (40 bloques 2.000kg)



- ❑ DELEGADO DE GOBIERNO ACTIVA LA UME A INSTANCIA DE REE
- ❑ RECO 26DIC0800
- ❑ FIN TRANSPORTE: 27DIC0100
- ❑ TIEMPO TOTAL: 20hrs

INTERVENCIONES INUNDACIONES CIUDAD REAL DIC 09-ENE 10





- ❑ S. LORENZO AISLADO
- ❑ ACTIVACIÓN UME A INSTANCIAS DIPUTACIÓN.
- ❑ 30 MTS DE LUZ
- ❑ 1 APOYO ARRASTRADO
- ❑ 1 APOYO DAÑADO
- ❑ ESTRIBOS AFECTADOS



- 30-31 DIC RECO Y TPTE
- 1-5 ENE: MONTAJE DEL PUENTE
- 6-14 ENE: ASENTAMIENTO Y RAMPAS



□ ACONDICIONAMIENTO PLAYA DE LANZAMIENTO

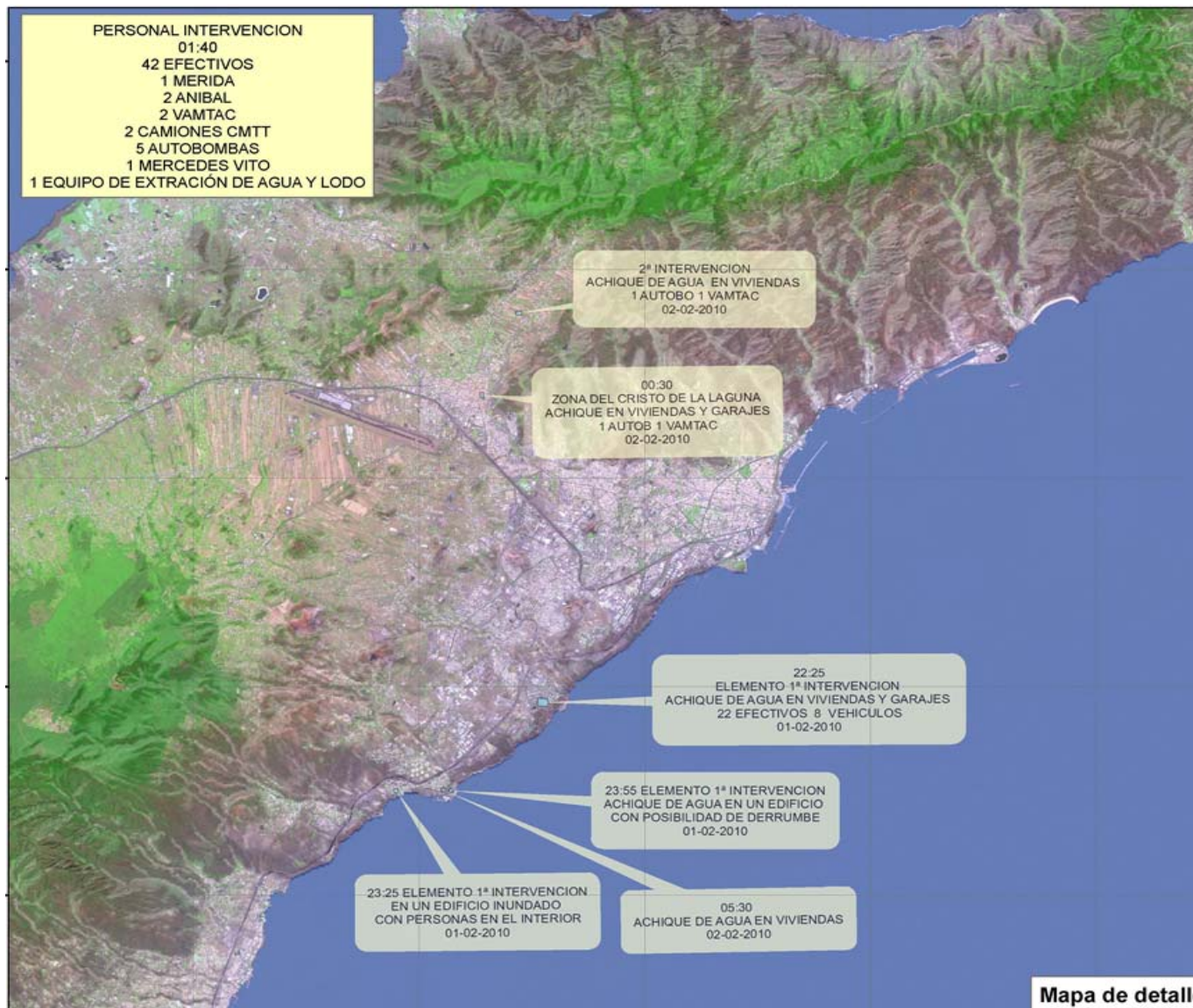
□ DURAS CONDICIONES CLIMATOLÓGICAS

□ TRABAJO H-24

□ BUENA COORDINACIÓN DE LOS EQUIPOS DE TRABAJO.



INTERVENCIONES INUNDACIONES TENERIFE NOV09 Y FEB10



INTERVENCIONES INUNDACIONES TENERIFE NOV09 Y FEB10



- **MISION Y CAPACIDADES DE UME.**
 - ✓ *Misión de la UME*
 - ✓ *Capacidades*
- **INTERVENCIÓN UME**
 - ✓ *Procedimiento de activación*
 - ✓ *Integración en el operativo de emergencias*
- **INTERVENCIONES EN INUNDACIONES**
 - ✓ *Desde su creación*
 - ✓ *Campaña 09-10*
- **CONCLUSIONES**

CONCLUSIONES INTERVENCIONES INUNDACIONES 09-10

MISIONES ASIGNADAS

- . RESCATE DE CIUDADANOS EN PELIGRO**
- . CANALIZACIÓN Y EVACUACIÓN DE AGUAS**
- . RECUPERACIÓN DE SERVICIOS ESENCIALES E INFRAESTRUCTURAS**

**¡LA UME HA ESTADO EN TODOS LOS SITIOS,
RÁPIDAMENTE Y CON LA ENTIDAD SOLICITADA!**

CONCLUSIONES INTERVENCIONES INUNDACIONES 09-10

CARACTERÍSTICAS DE LAS INTERVENCIONES UME

- . **RAPIDEZ** : PROCEDIMIENTOS DE ACTUACIÓN
- . **DISPONIBILIDAD**: RELEVOS DE UNIDADES (24 HORAS DE ACTIVIDAD)
- . **POTENCIA**: ADECUACIÓN DEL MATERIAL Y EQUIPO:
- . **TÉCNICA**: FORMACIÓN DE PERSONAL Y ADIESTRAMIENTO DE UNIDADES.
- . **AUTONOMÍA LOGÍSTICA**

CONCLUSIONES GENERALES



- SE CARACTERIZA POR SU **DISPONIBILIDAD, INSTRUCCIÓN, ADIESTRAMIENTO Y MOTIVACIÓN**
- NO SUSTITUYE A NADIE SINO QUE **¡COLABORA CON TODOS!**
- **APOYO DE LOS EJÉRCITOS, ADMINISTRACIONES PÚBLICAS Y SECTOR PRIVADO**
- **INFUNDE CONFIANZA EN LOS ESPAÑOLES**
- **ELEMENTO IMPORTANTE EN LA CULTURA Y EN LA CONCIENCIA DE DEFENSA**
- **NUESTRA GUÍA DE CONDUCTA:**





¡ PARA SERVIR !